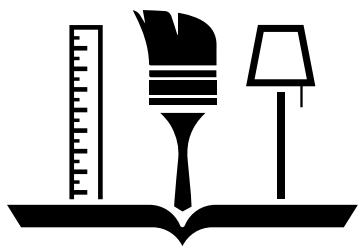


INTERIOR DESIGN



RAUMREZEPTE®



**DEN PERFECTEN
RAUM ZU
KREIEREN
IST WIE DAS
KOCHEN EINES
GUTEN
GERICHTES...**

ES BRAUCHT
HOCHWERTIGE
ZUTATEN.

DIE RICHTIGEN
GEWÜRZE.

ZEIT UND
HINGABE BEI DER
ZUBEREITUNG.



INSIDE

6

REZEPTE

aka Kundenprojekte

7

EIN ZUHAUSE ZUM WOHLFÜHLEN

11

FRANZI & FAMILIE

Hausbau mit
Startschwierigkeiten

13

SYLVIA & BENJAMIN

Wohnzimmer
im Boho Look

15

GABRIELE & FAMILIE

Unzufrieden mit der
Raumaufteilung

17

INES & PATRICK

Raus aus alten
Strukturen

23

KREATIVE ARBEITSRÄUME

27

PHYSIOWERK

Praxisneustart vom
Logo bis zum Raum

29

ALLIANZ BREMISCH

20 Jahre alte
Agenturräume

31

HAUSARZTPRAXIS

Praxisübernahme mit
knappem Zeitfenster

33

I-POTENTIALS

Moderne Abläufe
im Büro

37

KÜCHE

aka Planungsprozess

47

BE THE CHANGE

RAUMREZEPTE

KREIERT FRISCHE, FUNKTIONALE RAUMKONZEPTE UNTER KONSTANTEM WEITBLICK IN DIE ZUKUNFT. HIER TRIFFT ERFAHRUNG AUF LEIDENSCHAFT. DAS ZEIGEN UNSERE ZAHLREICHEN PROJEKTE, DIE BEI UNS JA SOZUSAGEN AUF DER TAGESORDNUNG STEHEN. SO AUCH UNSERE 1:1 PLANUNGEN [RAUMREZEPT], AUF DIE WIR BESONDERS STOLZ SIND – SO OUTSTANDING, SO UNIQUE! ABER MEHR DAZU AUF DEN FOLGENDEN SEITEN UND NATÜRLICH AUCH ONLINE. LAST BUT NOT LEAST GIBT ES VIELE WEITERE PLANUNGS- UND BERATUNGS-ANGEBOTE VON UNS, DIE EUCH BEGEISTERN UND AUCH ÜBERRASCHEN WERDEN. VERSPROCHEN.



REZEPTE

AKA KUNDENPROJEKTE

ZUHAUSE

KEIN ORT IST SO LEBENDIG
WIE UNSER ZUHAUSE.

GANZ GLEICH,
OB SICH DEIN
EINRICHTUNGSGE-
SCHMACK VERÄNDERT,

EIN KIND DEIN LEBEN
AUF DEN KOPF STELLT,

DU DICH FÜR EIN NEUES
HOBBY INTERESSIERST

ODER MIT DEINEM PART-
NER ZUSAMMEN ZIEHST...

DIE ANSPRÜCHE AN DEIN
ZUHAUSE VERÄNDERN
SICH REGELMÄSSIG.

**ALSO HEY, VÖLLIG NORMAL, DASS DU VON ZEIT ZU ZEIT DEIN
ZUHAUSE AUF DEN KOPF STELLEN DARFST, DAMIT DU DICH WIEDER
WOHLER FÜHLST UND GUT DURCH DEN ALLTAG KOMMST.**

WIR KLÄREN DEINE FRAGEN...

PASST DAS
IN MEIN
ZUHAUSE?

WIE KANN
ICH DEN RAUM
NOCH BESSER
NUTZEN?

WIE KANN ICH
BESTEHENDES MIT
NEUEN MÖBELN
KOMBINIEREN?

ICH KANN
MIR DAS
NICHT VOR-
STELLEN.

WIE KANN ICH
DEN RAUM
GEMÜTLICHER
GESTALTEN?

UND ERSTELLEN DAS
PASSENDE REZEPT.

FRANZI & FAMILIE

HAUSBAU MIT STARTSCHWIERIGKEITEN

ZUBEREITUNG



OFFENER WOHNBEREICH,
BAD, KINDERZIMMER



2D RAUMPLAN VON
DER HAUSBAUFIRMA

STEP 1

STILFINDUNG// Die Bodenfliese für den Wohnbereich sowie das Küchendesign hatte Franziska bereits ausgesucht. Unsicherheiten bestanden bei der weiteren Farbgebung und -kombination im Raum. Mithilfe unterschiedlicher Moodboards erstellten wir Vorschläge für den Raum, um so ihren persönlichen Stil zu finden.

STEP 3

RAUMGESTALTUNG// Highlight ist die große Fensterbank mit Blick nach draußen. Wir planten eine individuelle Gestaltung mit Sitzbank, indirekter Beleuchtung und Holzverkleidung.

STEP 2

RAUMAUFTEILUNG// Im Vordergrund standen die Proportionen der einzelnen Möbel. Welche Größe sollte Kamin, Sofa und Tisch bekommen? Wie ist die optimale Ausrichtung im Raum? Der Kühlschrank war an einer ungünstigen Position geplant. Eine Umbauung ließ ihn optisch verschwinden und gab zusätzlichen Stauraum.

STEP 4

UMSETZUNGSPLAN// Mit unseren Umsetzungsplänen konnte Franziska den Ausbau ihres Hauses sicher weiterführen und traf entspannt alle Designentscheidungen.

ZUTATEN

Tischgröße
Kamingestaltung
Sofagröße
TV-Position
Fensterbank
Farb- und Materialauswahl
Türplanung
Lichtplanung
Badplanung
Gestaltung Kinderzimmer

„Ein super liebes Team, sie gehen auf jeden Wunsch ein, haben kreative Ideen und bringen die Augen und das Herz zum Strahlen. Sie sehen Details und logische Abläufe im Raum, die ein Architekt oft nicht beachtet. Ich bin sehr begeistert und immer noch überzeugt vom Konzept. War eine sehr schöne und vor allem entspannte Zusammenarbeit. Immer wieder gern.“

// Franziska



SYLVIA & BENJAMIN

WOHNZIMMER IM BOHO-LOOK

„Wir sind total begeistert vom Raumkonzept für unser neues Wohn-/Esszimmer sowie Bad und sind gespannt auf die Umsetzung. Unser Haus strahlt durch die Sandsteinoptik viel Gemütlichkeit aus und diese sollte sich auch innen widerspiegeln. Dies ist super gelungen und die Bilder sprechen für sich. Der gewünschte Boho-Stil ist perfekt in die Planung eingeflossen und tolle Ideen wurden für den Übergang von Wohn- und Esszimmer gefunden.“

// Silvia & Benjamin



ZUTATEN

- Raumaufteilung
- Sofagröße
- TV-Position
- Kamingestaltung
- Farb- und Materialauswahl
- Boho Stil umsetzen
- Balkengestaltung
- Lesecke & Bücherwand



WOHNZIMMER



RENOVIERUNGS-
BEDÜRFTIGER RAUM

ZUBEREITUNG

STEP 1

AUSGANGSSITUATION// Das neu erworbene Haus der beiden war äußerlich in einem guten Zustand. Der Innenraum entsprachen jedoch nicht ihren Vorstellungen. Kopfschmerzen bereitete ihnen das große Wohnzimmer, mit einer merkwürdigen Balkenkonstruktion im Zentrum, die sie nicht verändern konnten.

STEP 2

RAUMAUFTEILUNG// Das Wohnzimmer sollte luftig und gemütlich eingerichtet werden. Ein großer Esstisch, ein gemütliches Sofa sowie eine Bibliothek mit Lesecke sollten darin Platz haben. Für die Positionierung der Möbel entwickelten wir unterschiedliche Konzepte für den Raum, sodass sie die für sich optimale Raumnutzung finden konnten.

STEP 3

RAUMGESTALTUNG// Der bisherige Wohnstil des Paares war komplett konträr zum gewünschten modernen hellen Boho-Look. Im Mittelpunkt unserer Planung lag es, die passenden Materialien, Farben und Formen für den Raum zu finden.

STEP 4

UMSETZUNGSPLAN// Mit Hilfe der Umsetzungspläne konnten die beiden die Realisierung ihres neuen Wohnzimmers in ihrem Tempo umsetzen. Wir unterstützten sie vor Ort bei der passenden Materialauswahl für Boden und Wände.



GABRIELE & FAMILIE

UNZUFRIEDEN MIT DER RAUMAUFTEILUNG

„Wir sind begeistert vom Ergebnis und freuen uns auf die Umsetzung. Seit längerem waren wir mit unserem Wohnungsgrundriss unzufrieden. Es war zu eng, wenn die Familie zusammen traf. Julia und ihr Team stellen bereits auf Ihrer Homepage sehr anschaulich und nachvollziehbar ihre Tätigkeit dar. Da wir wenig Vorstellungsvermögen hatten, wie eine sinnvolle Raumaufteilung mit unseren Stilvorstellungen umgesetzt werden kann, hat Julia mit Ihrem Schritt-für-Schritt-Konzept unsere Wünsche im Konzept umgesetzt. Julia erklärt sehr anschaulich, warum etwas wie umgesetzt werden kann und wie sich alles harmonisch zusammenfügt. Es war eine sinnvolle Investition, jeder Euro hat sich gelohnt und spart jede Menge Zeit, die man sonst selbst in Möbelläden und mit diversen Einzelberatungen verbringt.“ // Gabriele



ZUTATEN

- Öffnung von Küche + Arbeitszimmer
- Küchenplanung
- Möbelposition
- Effiziente Stauraumlösungen
- Ein separater Schlafplatz
- Platz für Schreibtisch
- Platz für Sportgeräte
- Farbgestaltung der Räume
- Vorhandene Schränke integrieren



KÜCHE, WOHNZIMMER,
ARBEITSZIMMER,
GÄSTEZIMMER



AKTUELLE
WOHNSITUATION

ZUBEREITUNG

STEP 1

STILFINDUNG// Gabriele wünschte sich eine freundliche und gemütliche Gestaltung ihres Zuhauses. Sie liebt natürliche Farben, grau aber auch kräftige Akzente.

STEP 2

RAUMAUFTEILUNG// Sind alle Kinder und Enkelkinder zu Besuch, braucht Gabriele Platz für bis zu neun Personen in der Küche, dem Zentrum der Wohnung. Der Raum war mit aktuell 20 qm zu klein. Unverhältnismäßig dagegen war das große Arbeitszimmer daneben. Eine Öffnung der beiden Räume sollte einen neuen großen Wohnbereich ermöglichen. Unterschiedliche Vorschläge für die Aufteilung der Räume halfen der Kundin, ihre ideale Raumaufteilung zu finden.

STEP 3

RAUMGESTALTUNG// Nachdem die neue Raumstruktur gefunden war, begannen wir mit der Gestaltung der Räume. Zu den bereits vorhandenen Möbeln und dem Boden im Wohnzimmer, entwickelten wir ein stimmiges Gesamtbild in einer hellen natürlichen Farbgebung.

STEP 4

UMSETZUNGSPLAN// Damit Gabriele anschließend unsere Küchenplanung im Küchenstudio finalisieren und die Handwerker beauftragen konnte, erhielt sie die gesamte Planung mit Maßen und Produktempfehlungen in einem Dokument.

INES & PATRICK

RAUS AUS ALTEN STRUKTUREN

ZUBEREITUNG

STEP 1

ZIELE FESTLEGEN// Nachdem Ines und Patrick das gesamte Haus entkernt und einen Großteil der Räume geöffnet hatten, standen sie vor der Frage, wie sie die Räume sinnvoll neu anlegen sollten. Eine ausführliche Analyse der gewünschten Wohnabläufe, des Platzbedarfs und Anforderungen an die Räume bildeten die Grundlage für unsere weitere Planung.

STEP 3

RAUMGESTALTUNG// Bei der Gestaltung der Bäder wünschten sie sich detaillierte Ansichten. Hier trafen wir eine Vorauswahl von Fliesen, Armaturen und Badmöbeln.



DAS GESAMTE HAUS
MIT EG UND OG



EIN ENTKERNTES HAUS,
PLÄNE VOM STATIKER

STEP 2

RAUMAUFTEILUNG Wir entwickelten unterschiedliche Vorschläge unter Berücksichtigung ihrer Wünsche, die u.a. lauteten: Positionierung eines traditionellen Kachelofens als Herzstück des Raumes, eine Küche mit ausreichend Stauraum, eine effektive Aufteilung der kleinen Bäder, ein Schlafzimmer mit begehbarem Kleiderschrank und Platz für ein großes Kinderzimmer.

STEP 4

UMSETZUNGSPLAN// Mit Hilfe der Umsetzungspläne konnte die junge Familie mit der eigenständigen Sanierung ihres Hauses fortfahren. Alle Infos, die sie für die weiteren Maßnahmen benötigten, entnahmen sie aus unseren Plänen.

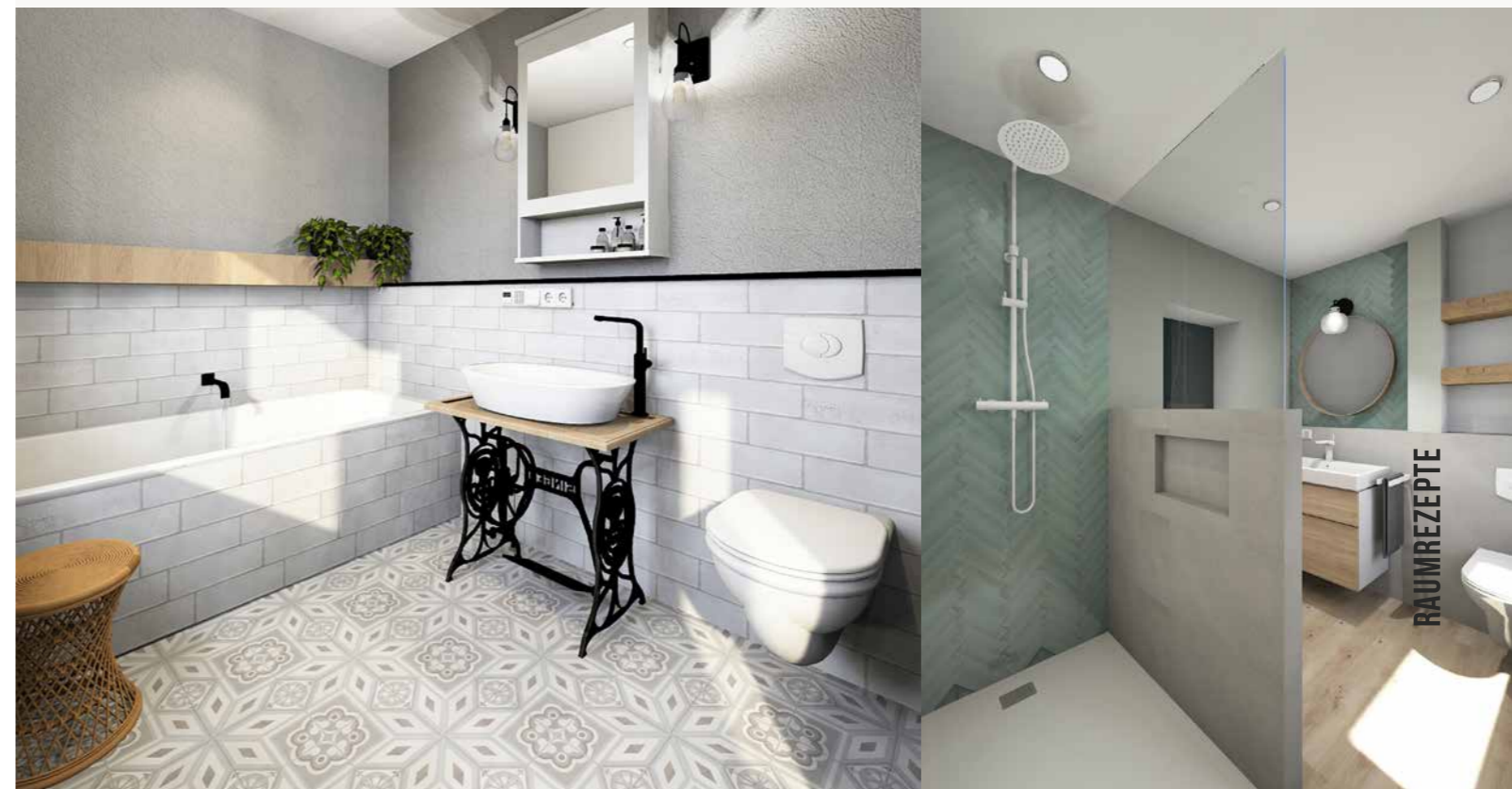


ZUTATEN

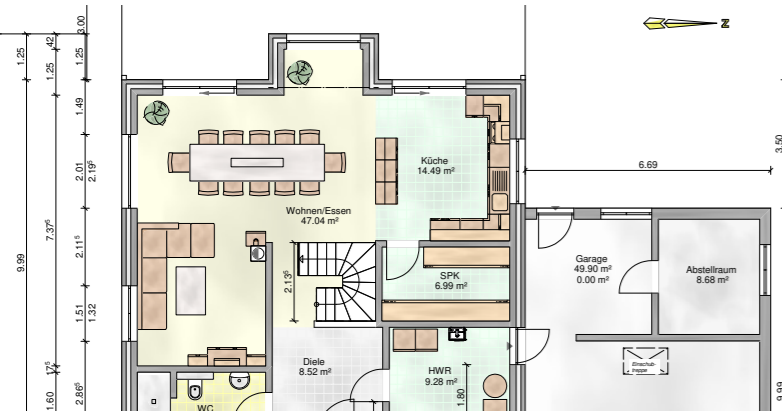
Raumaufteilung EG + OG
Küchenplanung
Möbelposition und -größen
Badplanung
Steckdosen und Lichtplanung

„Wir haben uns an Julia und Susanne gewandt, als wir mit der Raumplanung einfach nicht mehr weiter wussten und was soll ich sagen, dies war die beste Entscheidung, die wir vor dem Umbau unseres alten Hauses treffen konnten. Nicht nur, dass Sie sehr zeitorientiert gearbeitet haben, die beiden standen auch im stetigen Austausch mit uns und eruierten, was unsere Wünsche und Vorstellungen sind. Und was soll ich sagen, die beiden haben unser Traumhaus geschaffen!!! Danke!!!“

// Ines & Patrick



VORHER | PLANUNG



SICHERHEIT

Für alle weiteren Schritte und über das Ergebnis deiner geplanten Renovierung / Sanierung in deinem Zuhause.

OBJEKTIVITÄT

Von einer Expertin, die deine Gedankengänge bestätigen oder dir vollkommen neue Ideen aufzeigen kann.

GELASSENHEIT

Vorbei die Zeit stundenlanger Recherche nach Ideen, Sammeln von Informationen bei Freunden und Handwerkern, um hinterher doch nicht zu wissen, was das Richtige für deine Räume ist.

ZEIT

Schnell in die Realisierung gelangen mit Umsetzungsplänen, die bei der weiteren Planung, Handwerkern oder beim Einkauf verwendet werden können.

GELD

Budget optimal planen und langfristig im Blick behalten. Im eigenen Tempo umsetzen, ohne das Ergebnis aus den Augen zu verlieren.

SPASS

Endlich wieder mit Vorfreude und voller Leichtigkeit an das Abenteuer neues „RAUMPROJEKT“ herangehen.

YOUR BENEFITS

VON DER ERSTEN IDEE

BIS ZUR REALISIERUNG



IM PLANUNGSPROZESS BEGLEITEN WIR DICH AUF WUNSCH VON DER ERSTEN IDEE BIS ZUR UMSETZUNG IM RAUM UND ERMÖGLICHEN DIR SOMIT, DICH VOLLKOMMEN AUF BUSINESS, FAMILIE ODER HOBBY KONZENTRIEREN ZU KÖNNEN.

ARBEITSRÄUME

SCHAFFE EINE MODERNE
UMGEBUNG UND DU FÖRDERST
MODERNES DENKEN.

AN KEINEM ORT
VERBRINGEN WIR SO
VIEL ZEIT WIE AN UN-
SEREM ARBEITSPLATZ.

STUDIEN ZEIGEN,
DASS ZUFRIEDENE
MITARBEITER IM DURCH-
SCHNITT **31% HÖHERE
PRODUKTIVITÄT**
UND **DREIMAL HÖHERE
KREATIVITÄT** AUFWEISEN.

EINE STELLSCHRAUBE KANN DIE
GESTALTUNG EINES MODERNEN
ARBEITSUMFELDES SEIN.

KEINE ZEIT. DER HÄUFIGSTE GRUND, WARUM DIE RAUMGESTALTUNG
VORSICHTIG ODER ERST GAR NICHT ANGEANGEN WIRD. WÄRE ES DANN
NICHT GUT, JEMANDEN ZU HABEN, DER SICH DARUM KÜMMERT?

WIR KLÄREN DEINE FRAGEN...

WIE KANN ICH
MEINE RESSOURCEN
BESSER EINSETZEN?

WER KANN
SICH DARUM
KÜMMERN?

WIE KANN ICH
MEINE MITARBEITER
MOTIVIEREN
UND BINDEN?

WIE KANN ICH
ARBEITSPROZESSE
OPTIMIEREN?

WIE KANN ICH
MICH VOM MARKT
ABHEBEN?

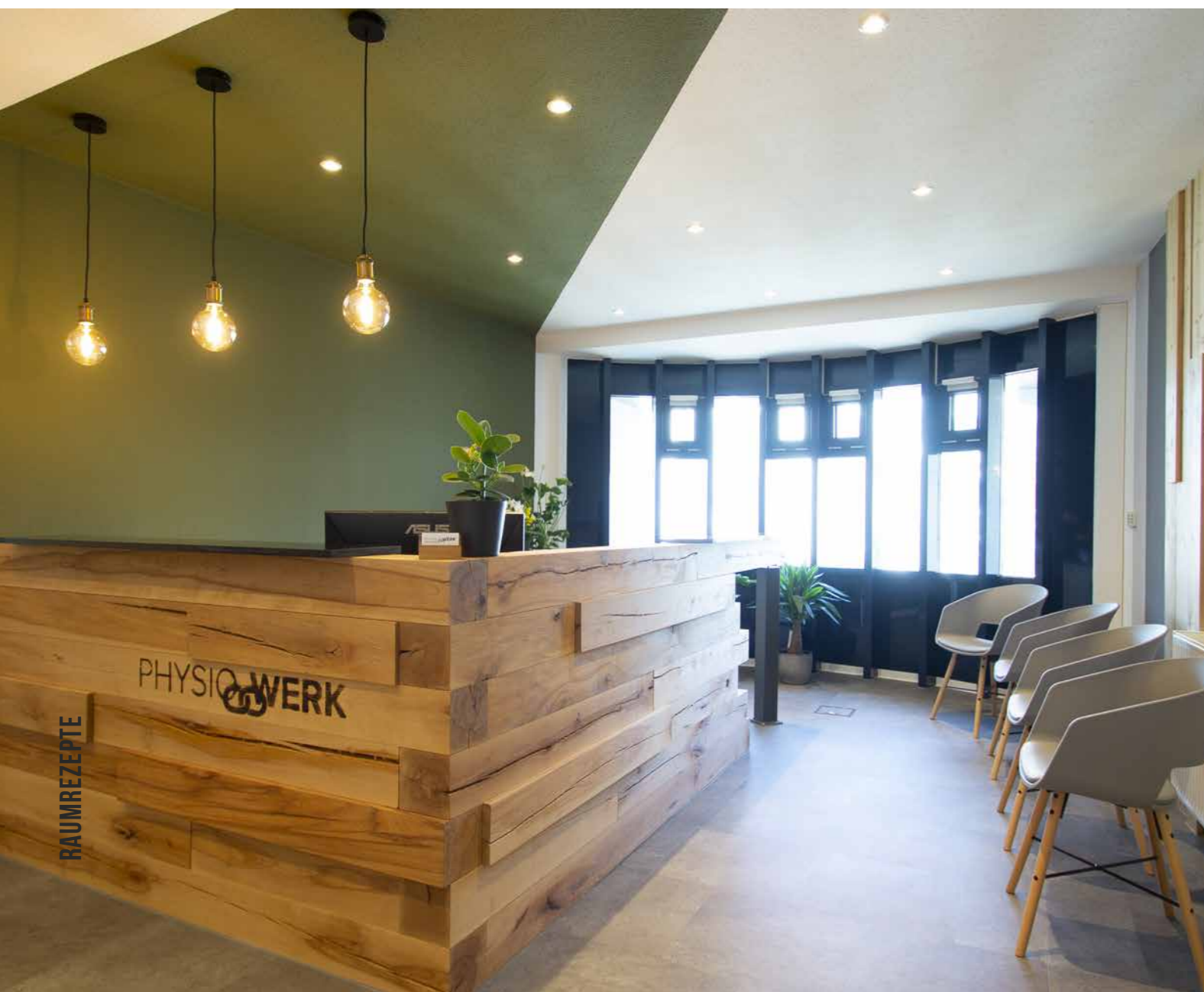
DU HAST ZEIT FÜR
KUNDEN & PROJEKTE.

PHYSIOWERK

PRAXISNEUSTART VOM LOGO BIS ZUM RAUM

„Häufig erinnern Gesundheitseinrichtungen an die Erkrankung. Es ist steril, kalt - der Gedanke, eine Diagnose oder Schmerzen zu haben ist sofort präsent. Betrittst du hingegen das Physiowerk – das erlebe ich jeden Tag und das beschreiben uns auch viele Patienten – verbindest du den Ort nicht mit Schmerzen. Weil alles so gemütlich und gut abgestimmt ist, fühlt man sich eher wie in einer Wohlfühl-Lounge. Man kommt sofort runter. Deswegen war mir wichtig, gleich am Anfang jemanden zu beauftragen, der das umsetzen kann. Du wusstest sofort, was ich wollte. Ich habe etwas gedacht und du hast es ausgesprochen. Ich glaube das kann man nur, wenn man jahrelange Erfahrung hat.“

// Geschäftsführer Benjamin Hahn



ZUTATEN

- Logo Design
- Corporate Design
- Raumkonzept
- Wandgestaltung
- Budgetüberwachung
- Baubegleitung



ANMELDUNG, WARTEBEREICH,
4 BEHANDLUNGSRÄUME,
2 SPORTBEREICHE



LEERSTEHENDE
BÜRO-RÄUME

ZUBEREITUNG

STEP 1

CORORATE DESIGN// Für die Neugründung seiner Physiopraxis wünschte sich der Geschäftsführer Benjamin Hahn ein stimmiges Gesamtkonzept vom Logo bis zur Raumgestaltung. Wir begannen mit der Entwicklung seines Logos und dem übergeordneten visuellen Erscheinungsbild.

STEP 2

RAUMPLANUNG// Nachdem die Corporate Identity definiert war, planten wir die Übertragung auf die Räume. Die Atmosphäre der Praxis soll die Patienten für kurze Zeit ihren Alltag vergessen lassen. Mit Holzelementen sowie warmen Grün- und Grautönen gelang uns ein naturverbundenes Design mitten im Stadtzentrum.

STEP 3

BUDGETÜBERWACHUNG// Für die Umsetzung kalkulierten wir mit einem vorgegebenen Budget und stellten ein stimmiges, funktionales Konzept mit passenden Mobiliar zusammen.

STEP 4

BAUBEGLEITUNG// Wir begleiteten unseren Kunden während der gesamten Umsetzungsphase und überwachten die Realisierung nach funktionalen und ästhetischen Gesichtspunkten.



ALLIANZ BREMISCH

20 JAHRE ALTE AGENTURRÄUME

ZUBEREITUNG



GEMEINSCHAFTSBÜRO,
CHEFBÜRO, WINDFANG



AKTUELLES
ARBEITSUMFELD

STEP 1

ZIELE FESTLEGEN// Die Agenturräume waren vor Beginn der Planung in einem guten Zustand. Allerdings passten die buchfarbenen Möbel und die Einrichtung der Agentur nicht mehr zum aktuellen Zeitgeist und dem jungen Team.

STEP 2

ARBEITSFLUSS// Große Probleme bereitete die aktuelle Raumaufteilung. Für optimale Arbeitsabläufe wurden die Schreibtische und geschlossenen Beraterkabinen neu angeordnet. Maßangefertigte Schreibtische, eine neue Lichtplanung und der Einsatz von Akustiklösungen an Decke, Wänden und Böden wurden geplant.

STEP 3

RAUMGESTALTUNG// Nachdem Raumstruktur und Arbeitsabläufe feststanden, ließen wir die Corporate Design Vorlagen der Allianz und die persönlichen Vorlieben des Teams in die Gestaltung der Räume einfließen und kreierten einen modernen, frischen und gemütlichen Look.

STEP 4

UMSETZUNGSPLAN// Die anschließende Umsetzung durch Handwerksbetriebe gelang mit Hilfe unserer Pläne. Bei aufkommenden Fragen standen wir dem Kunden während dieser Phase zur Seite.

ZUTATEN

Stilfindung
Raumstruktur
Gleichwertige Plätze für vier Mitarbeiter
2 geschlossene Besprechungsplätze
Großer Konferenztisch
Akustiklösungen
Lichtplanung

„Schon seit gut einem Jahr beschäftigt uns die Neugestaltung unserer Geschäftsräume. Veränderte Arbeitsabläufe und der Wunsch nach einer zeitgemäßen Ausstattung waren dabei der Haupttreiber. Da dies über eine „normale Renovierung“ hinausging, kamen wir bei der Planung schnell an unsere Grenzen. Bei der Suche nach professioneller Hilfe sind wir schnell auf euch gestoßen. Nach einem ausführlichen Vorgespräch und einigen Abstimmungen während der Planungsphase konntet ihr uns schnell ein durchdachtes Gesamtkonzept vorstellen. Die Übernahme der Planung durch euch war für uns ein großer Gewinn...ohne eure Erfahrungen und vor allem euer Blick für die Details wären wir nicht zu diesem Ergebnis gekommen.“

// Geschäftsführer René Bremisch



PRAXIS RAMMELT-BÄRTHEL

PRAXISÜBERNAHME MIT KNAPPEM ZEITFENSTER

„Ich hatte die ganze Zeit Angst, dass es doch zu knapp wird und gleichzeitig war ich davon fasziniert, wie hilfsbereit und freundlich sie alle waren, wie flexibel auf alle Umstände reagiert wurde. Das war wirklich toll!“

Jetzt arbeite ich schon zwei Wochen hier und fühle mich sehr zu Hause in der Praxis. Ich bekomme jeden Tag viele Komplimente für die schöne Praxis. Am meisten freue ich mich über die Glückwünsche alter Stammpatienten, die berichten, dass es bei jedem Arztwechsel Umbaumaßnahmen gab und die jetzige die Schönste ist.“

// Franka Rammelt-Bärthel



ZUTATEN

- Raumkonzept
- Wandgestaltung
- Integration neues Corporate Design
- Budgetüberwachung
- Baubegleitung
- Bauliche Umsetzung



3 BEHANDLUNGSRÄUME,
ANMELDEBEREICH, FLUR,
WARTEBEREICH, KÜCHE



VORHANDENE
PRAXISEINRICHTUNG

ZUBEREITUNG

STEP 1

ZIELE FESTLEGEN// Für die kurzfristige Praxisübernahme beauftragte uns die Kundin, ein neues Gestaltungskonzept zu erstellen. Die Praxis sollte frisch und luftig werden, gleichzeitig der alte Charme des Gebäudes erhalten bleiben.

STEP 2

RAUMSTRUKTUR// Die Praxisabläufe sollten sich grundlegend verändern. Anmelde- und Wartebereich erhielten einen neuen Standort innerhalb der Praxisräume. Die Integration eines weiteren Facharztes sollte erfolgen.

STEP 3

RAUMGESTALTUNG// Bei der Umsetzung integrierten wir bereits vorhandenes Mobiliar und ergänzten dieses geschickt mit neuen Einrichtungsgegenständen. Neben den räumlichen Gegebenheiten vereinten wir das neue Corporate Design mit der Innenraumgestaltung.

STEP 4

UMSETZUNG// Die Umsetzung der neuen Räumlichkeiten musste in einem kurzem Zeitfenster erfolgen. Unser hauseigenes Handwerker-Team setzte unsere Entwürfe in die Realität um. Wir überwachten das Bauvorhaben und den Einkauf.



I-POTENTIALS

MODERNE ARBEITSPROZESSE IM BÜRO

ZUBEREITUNG

STEP 1

ZIELE FESTLEGEN// Für den zweiten Standort wünschte sich das Unternehmen größere Büroflächen. Das Konzept sollte offen, dynamisch und an die Zentrale in Berlin angelehnt sein.

STEP 3

RAUMGESTALTUNG// Jeder Raum erhielt ein individuelles Sitz- und Arbeitskonzept. Dabei ist eine einheitliche Linie durch alle Räume zu erkennen. Farb-, Materialauswahl und die Bildsprache folgten einem thematischen Schwerpunkt.

ZUTATEN

Anlegen von Arbeitsabläufen
Möbelplanung
Raumgestaltung
Wandgestaltung
Integration Corporate Design
Einkaufslisten



GEMEINSCHAFTSBÜRO, KONFERENZRAUM, KREATIVRAUM, VIDEO-BESPRECHUNG, KÜCHE



CORPORATE DESIGN DER ZENTRALE

STEP 2

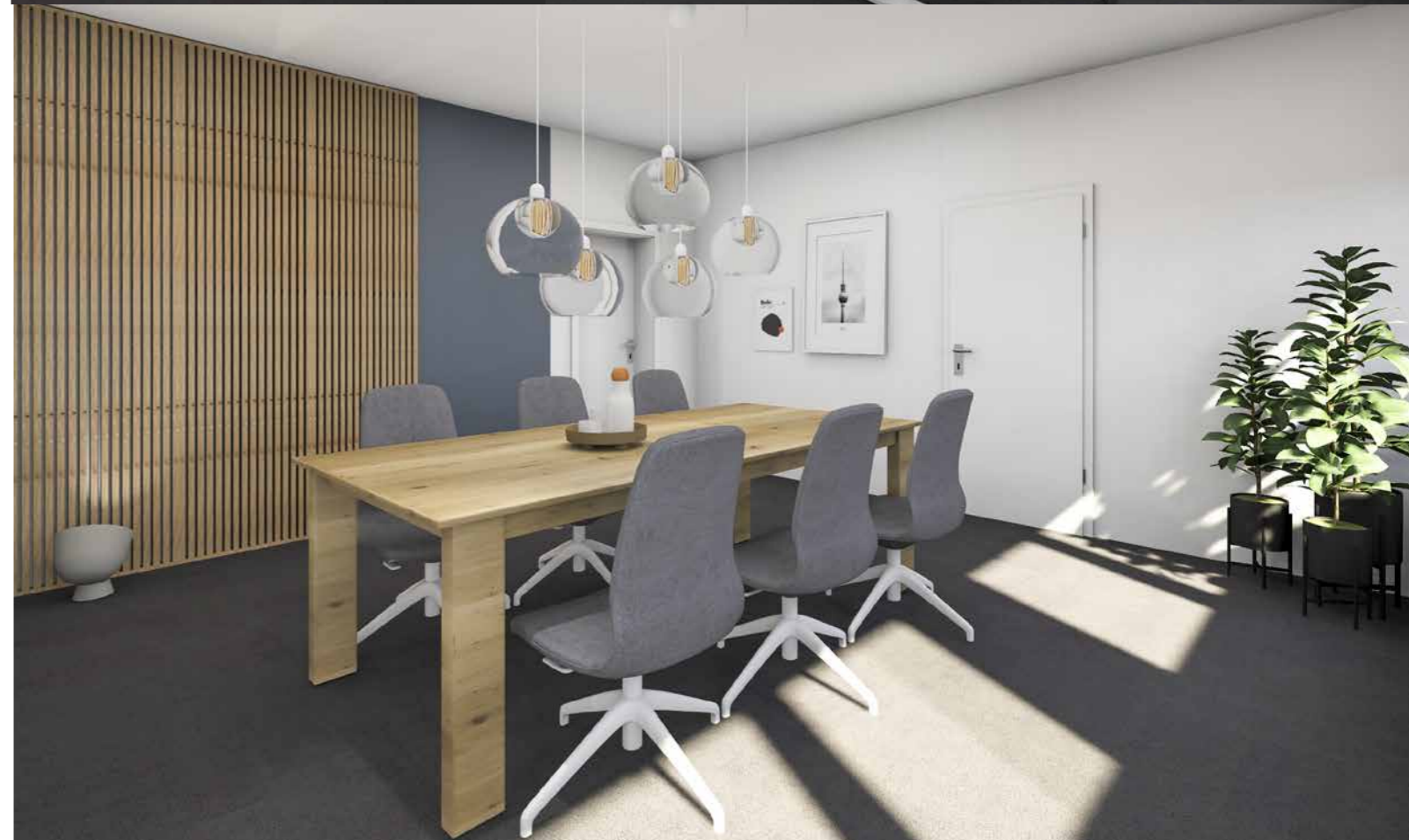
TEAMARBEIT// Der Geschäftsführerin war es wichtig, keine Barrieren innerhalb des Teams entstehen zu lassen und Räume zu schaffen, in der die Kommunikation aller Kollegen auf Augenhöhe stattfinden kann.

STEP 4

UMSETZUNG// Die Bestellung der Artikel konnte durch unsere Einkaufslisten schnell und unkompliziert durchgeführt werden. Wir begleiteten das Team vor Ort während des Einrichtungsprozesses.

„Wir dürfen uns jetzt in einem Arbeitsumfeld bewegen, was große Abwechslung zwischen den einzelnen Räumen und Arbeitsplätzen bietet und wahnsinnig viel Gemütlichkeit ausstrahlt... Das ist ein super Kontrast zum Kontext „Arbeit“ und macht den Alltag super angenehm. Höhenverstellbare Tische, abwechslungsreiche Sitzmöglichkeiten und unterschiedliche Raumcharaktere (Bibliothek, Kreativraum, Konferenzraum, Gemeinschaftsraum) sind ein sehr großer Mehrwert, um auch mental immer einmal frischen Wind zu kriegen. Wir fühlen uns hier super wohl, fast wie zu Hause.“

//Kathleen von i-potentials



VORHER | PLANUNG



WETTBEWERBSVORTEIL

Mit einem unverwechselbaren Raumerlebnis, das dein Unternehmen / deine Praxis am Markt hervorstechen lässt und von Mitbewerbern abhebt.

KLARHEIT

In der Kommunikation zu Mitarbeitern, Kunden und Geschäftspartnern, indem die Werte und die Corporate Identity einheitlich nach außen transportiert wird.

MOTIVATION

Stärke die Zufriedenheit sowie Verbundenheit von Mitarbeitern und erhöhe somit ihre Leistungsbereitschaft.

RECRUITING

Steigere die Attraktivität deines Unternehmens, Agentur oder Praxis gegenüber Mitbewerbern und erlange Vorteile bei der Personalsuche.

PRODUKTIVITÄT

Nutze die vorhandenen Ressourcen, indem Arbeitsabläufe und räumliche Gegebenheiten optimal genutzt werden. Spare so wertvolles Geld.

ZEIT

Wir begleiten dich von der ersten Idee bis zur Umsetzung im Raum und ermöglichen dir somit, dass du dich vollkommen auf deine Kernaufgaben konzentrieren kannst.

YOUR BENEFITS



AUF DICH ZUGE- SCHNITTEN

KÜCHE

AKA PLANUNGSPROZESS

ZWISCHENFRAGE: KANN MAN RÄUME VORKOSTEN?

BEI UNS SCHON.

VR



LET'S SEE THE FUTURE

VIRTUELLE RAUMTOUREN ERMÖGLICHEN DIR, UNSERE ENTWÜRFE NOCH VOR DER UMSETZUNG ZU ERLEBEN UND „VORZUKOSTEN“. MIT UNSEREM RAUMREZEPT BEKOMMST DU DEINE EIGENE VR-BRILLE// **HANDY EINLEGEN - AUFSETZEN - DURCHGEHEN.**



UNSER EINZIGARTIGER PLANUNGSPROZESS BESTEHT AUS 5 WERTVOLLEN BESTANDTEILEN:

1. ZUTATEN// DIE WICHTIGSTEN BESTANDTEILE FÜR UNS: DIE BEDÜRFNISSE UNSERER KUNDEN, DIE FUNKTIONALITÄT UND STRUKTUR DES RAUMES.

2. GEWÜRZE// ERST DANN FOLGEN ÄSTHETISCHE GESICHTSPUNKTE WIE FARBE, FORM, MATERIAL, TRENDS UND STIL.

3. KÖCHIN// UNSERE PLANERINNEN, DIE MIT HINGABE, ERFAHRUNG UND NEUTRALEM BLICK EINE INDIVIDUELLE AUF DEN KUNDEN ZUGESCHNITTENE LÖSUNG KREIEREN.



4. TASTING// DAS VORKOSTEN, ERLEBEN UND FÜHLEN UNSERER IDEEN IM VIRTUELLEN RAUM.

5. NACHWÜRZEN// FESTE KORREKTURSCHLEIFEN, DIE DEM KUNDEN ERLAUBEN, SEINE PERSÖNLICHE NOTE EINZUBRINGEN.

L O N L I N E K A L



WIR HABEN EIN FAIBLE FÜR MORDERNE TECHNIK. DESHALB GEHEN WIR IN UNSEREN PLANUNGEN SMARTE WEGE. DAS MACHT UNS UNABHÄNGIG VON STANDORTEN UND PASST ZU DEINEM TERMINPLAN.

SERVICE

WOHNRÄUME | BÜRORÄUME | PRAXEN | AGENTUREN | FERIEIMMOBILIEN

QUICKTIPPS

2D/3D RAUMPLANUNG
EINRICHTUNGSBERATUNG
GRUNDRISSPLANUNG
MINI MAKEOVER

VIRTUELLE RAUMTOUREN
FOTOREALISTISCHE PLANUNGEN
QUALITÄTSSICHERUNG
BAUBEGLEITUNG
LICHTKONZEPT

■ MAKE

THE ●○

● CHAN

GE. ♡➤ BE

THE

Du möchtest ein Zuhause erschaffen, in dem du dich so wohl fühlst, dass du es gar nicht mehr verlassen möchtest? Du möchtest ein Arbeitsumfeld kreieren, in dem deine Mitarbeiter gar nicht anders können, als Höchstleistungen zu geben und deine Kunden alle anderen Mitbewerber vergessen lassen?



CHAN

■ ●♡ GE!

Buch dir ein kostenloses
unverbindliches Kennenlerngespräch auf
www.raum-rezepte.de



RAUMREZEPTE
by *ideenreichplus*

Markt 12
06268 Querfurt
T +49 34771 588 185
M +49 173 97 16 558

Instagram | Facebook | Pinterest | Houzz @raumrezepte



RAUMREZEPTE®

FOR
YOU**

BERATUNGS-GUTSCHEIN
IM WERT VON

90 €

DEIN GUTSCHEINCODE:
REZEPTBUCH



*Dieser Gutschein ist gültig für unsere ONLINEBERATUNG.
Der Gutschein ist nicht nachträglich einlösbar und nicht mit anderen Rabattgutscheinen
kombinierbar. Bei technischen Problemen wende dich an info@raum-rezepte.de



Arbeiten in einem tristen Büro, Leben in einem Zuhause, das absolut nicht zu einem passt - ich habe beides erlebt und gespürt, wie sich Räume auf meine Gefühlslage und meinen Alltag auswirken können. Daher ist es mein innerer Antrieb, möglichst vielen Menschen zu optimalem Wohlbefinden durch ein harmonische Raumkonzept zu verhelfen.

Als ich die Agentur 2014 gründete, merkte ich schnell, was vielen Menschen fehlt. Mangelndes Vorstellungsvermögen. Die meisten sammeln unzählige Ideen auf Pinterest und in Zeitschriften, wissen aber nicht, ob diese schließlich in ihren Raum passen. Frust und Stress sind die Folge. Schnell war klar, ich muss meine Pläne so präsentieren, dass es ihnen leichtfällt, sich meine Ideen in ihrem Raum 1:1 vorstellen zu können. Solche Herausforderungen liebe ich und so tüftelte ich lange, bis ich den idealen Planungsprozess entwickelt hatte.

Meine Erfahrung zeigt, dass viele Menschen von schönem Design geblendet sind. Doch was sie auf Bildern oder an anderen stilvoll eingerichteten Räumen nicht sehen, ist die Funktionalität des Raumes. Passen Anordnung, Abläufe und Stauraum zu ihren Bedürfnissen? Wird der vorhandene Raum ideal genutzt? Doch genau da fängt für mich gutes Design an.

Julia Jänsch

Gründerin / Diplom-Ingenieurin / Designerin